

# makerist

Schon vorbereitet  
für dein Projekt?

In unserem Materialmarkt  
findest du über **13.000**  
**Produkte** für deine DIY  
Projekte

**10%**  
**Rabatt**

Für deine  
Material-  
bestellung\*

Jetzt Gutschein einlösen

CODE  
G369NG!

## Unser Produktangebot

- ✓ Über 6.000 Stoffe
- ✓ DIY Zubehör für dein Handarbeitshobby
- ✓ Tolle Qualitätsprodukte von PRYM
- ✓ Hochwertige Näh-, Overlock- & Plottermaschinen
- ✓ Und vieles mehr

\*So einfach geht's: 1. Material in den Warenkorb legen 2. Gutscheincode im Warenkorb eingeben. Der Gutschein ist nicht mit anderen Gutscheinen kombinierbar. Der Gutschein ist nicht einlösbar auf Aktionspreise, Näh- und Plottermaschinen, Stoff-Neuheiten und Stoffe der Lieblingsmarken sowie gedruckte Schnittmuster. Gültig ab einem Material-Warenwert ab 25€.

# Jessi

Gr.  
34-50

WEAR IT LIGHTLY

ANLEITUNG  
MATERIAL  
DESIGNBEISPIELE



GRÖßE	34-36	38-40	42-44	46-48	50	
	150CM INSG.	155CM INSG.	160CM INSG.	170CM INSG.	175CM INSG.	
VORDERTEIL	75x105cm	77x110cm	80x110cm	85x120cm	87x120cm	
HINTERTEIL	75x45cm	77x50cm	82x55cm	85x60cm	85x60cm	
ÄRMEL	67x40cm	67x40cm	67x40cm	67x40cm	67x40cm	*Höhe x Breite

## STOFFWAHL

Das Oberteil fällt am schönsten, wenn man weichfallende dehnbare Stoffe vernäht, die auf beiden Seiten gleich aussehen! Keine Motivstoffe, die eine linke „unschöne“ Seite haben, verwenden!

Viscosejersey, leichter Strick oder Ähnliches! Es kann auch ein leicht fallender Blusenstoff verwendet werden, lediglich die Ärmel müssen zwingend aus dehnbarem Stoff genäht werden!

## MATERIAL

Du benötigst außerdem eine Nähmaschine, passendes Garn, Stoffschere, ein Maßband, Drucker und Papier, Stecknadeln.

## ALLGEMEIN

Nähe stets mit einem dehnbaren Stich (dehnbare Stoffe) und versäubere die Naht mit einem Zickzack oder Ähnlichem! Wenn Dein Stich wellen wirft, wähle eine weitere Stichlänge. **Der Schnitt wird in der Anleitung an den Kanten nicht gesäumt, d.h. es wird offenkantig getragen! Wenn Du aber lieber säumen möchtest kannst Du dies gerne tun.**

## ZUR PASSFORM

---

Der Schnitt ist ein Oversizeschnitt, der weit fällt. Gerade das überlappende Teil vorne getragen, macht den Schnitt zu einem echten Hingucker. Nähe hier stehts **Deine Kaufgröße!**

**BITTE LEST DIE ANLEITUNG GUT DURCH!**

### Notizen

---

---

---

---

---

---

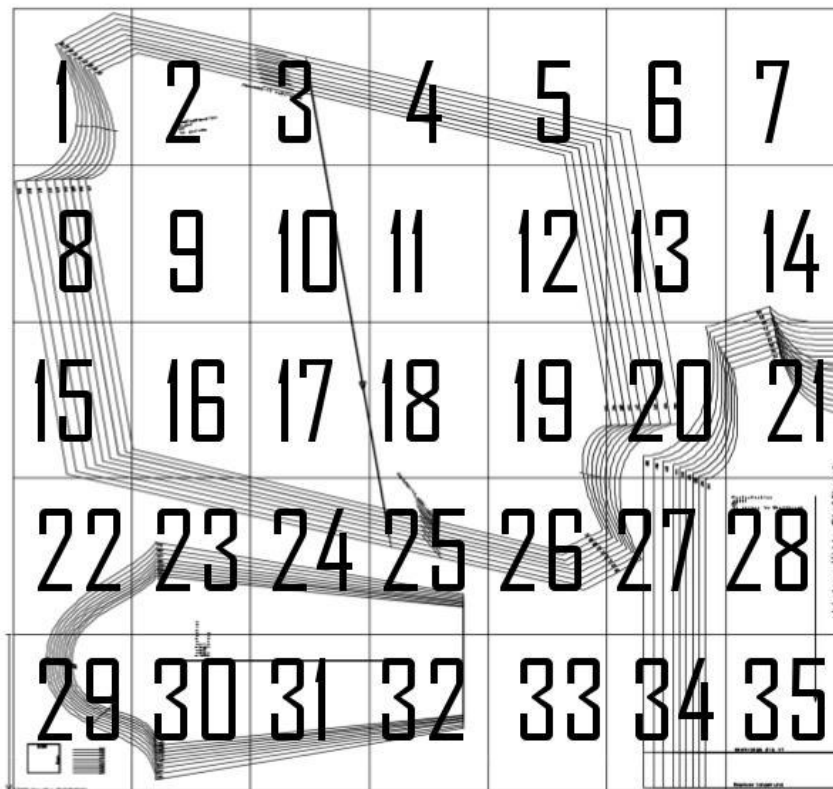
---

---

---

---

# DRUCKEN UND KLEBEN



Drucke Deine 35 Seiten auf **tatsächlicher Größe** und **Hoch- Querformat automatisch** aus. Das Kästchen muss zwingen die angegebenen cm haben, jeder mm Abweichung wirkt sich auf die Passform des Schnittes aus.

Du kannst natürlich auch die beigefügte **A0 Datei** nutzen und diese zu privaten Zwecken bei einem Plottservice plotten lassen. Dann ersparst Du Dir das lästige schneiden und kleben des Schnittmusters (z.b. bei repro online).

Die Anleitung kannst Du auf dem Rechner, Tablet oder Handy anschauen und bist so immer schnell auf der Seite, die Du brauchst!

Tausch, Weitergabe, Verkauf, kommerzieller Abdruck, Veröffentlichung des Schnittes und der Anleitung sind nicht gestattet und werden strafrechtlich verfolgt.

# WELCHE VARIANTE, WELCHE SCHNITTTEILE?

Bei diesem Schnitt gibt es verschiedene Möglichkeiten die Schnittteile zu kombinieren.

Du kannst den Schnitt mit oder ohne Ärmel nähen! Das hintere Teil kann sowohl als Rückenteil, aber auch, wenn die Überlappung hinten sein soll, als Vorderteil genommen werden, hierfür musst Du allerdings die Halskante an der unteren Linie abschneiden.

## Jessi vorne überlappend (kurzärmelig)

Hierfür benötigst Du folgende Teile

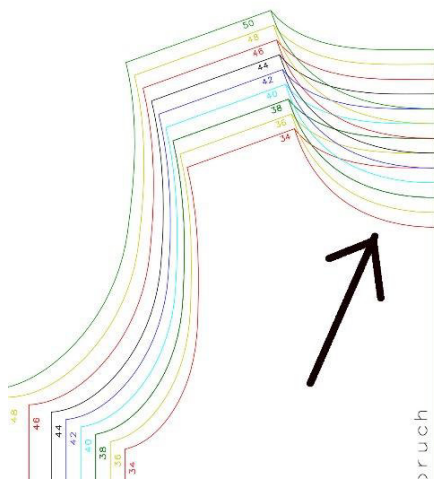
- Vorderteil
- Hinterteil (entweder hinten länger oder gleichlang wie das Vorderteil)
- mit oder ohne Ärmel

Das überlappende Teil kann vorne an der Markierung zusammengenäht werden, damit es nicht über die Brust rutscht.



## Variante mit überlappendem Teil hinten

Hierfür werden die selben Teile benötigt, wie bei der oberen Variante. Das vorherige Rückteil, wird allerdings als Vorderteil genommen und die untere Halskante ausgeschnitten!



**Auch diese Variante kann mit oder ohne Ärmel genäht werden, das Rückteil sollte allerdings auf die kürzere Länge gekürzt werden!**

Es kann auch wie hier ein Bindeband angenäht werden, da sind Deiner Kreativität keine Grenzen gesetzt!

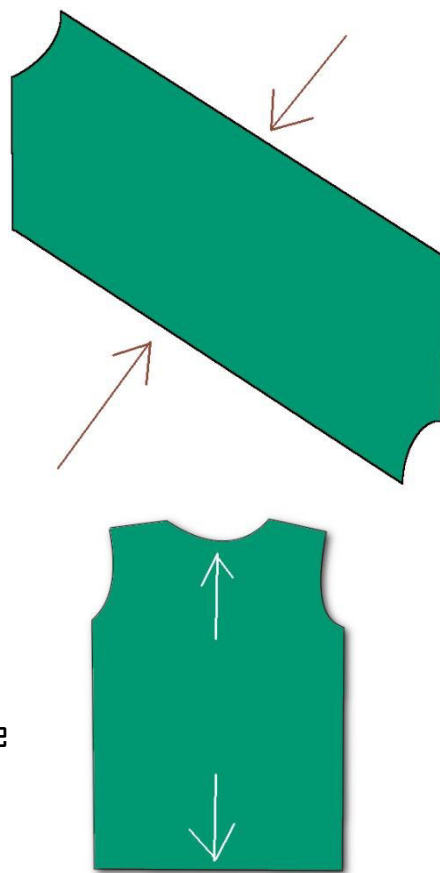


## Zuschnitt

Alle Teile werden zzgl. NZ zugeschnitten außer an den Kanten die offen bleiben!

Wenn Du keine Ärmel möchtest, schneide Dir im Verlauf einen Bündchenstreifen aus dem Hauptstoff zu, der das 0,9fache der später zusammengenähten Armkante hat. Du kannst den Ärmel später auch säumen, dann benötigst Du keinen Bündchenstreifen!

Auch die untere Kante des Hinterteils und die Halskante werden ohne NZ geschnitten (außer Du möchtest Säumen, dann mit NZ)



## Achte beim Zuschneiden auf den Fadenlauf!

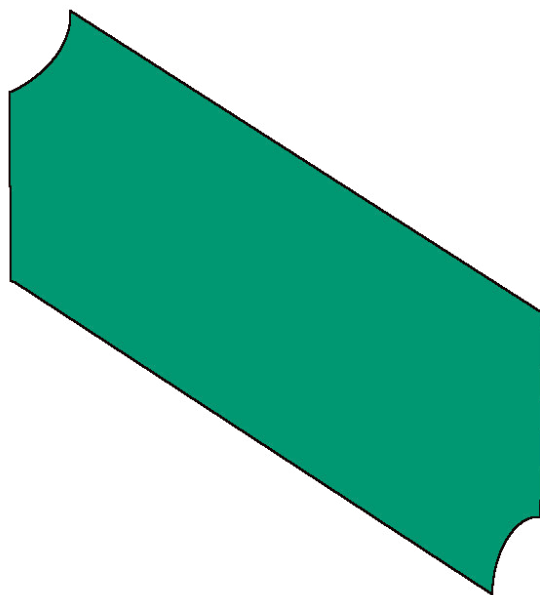
## Säumen

Wer es nicht offenkantig tragen mag, kann natürlich auch säumen, dann müssen die Teile an allen Kanten mit NZ geschnitten werden!

Nähe erst die Schulternähte wie unten gezeigt zusammen und säume dann das Vorderteil und die Halskante hinten in einem Rutsch. Das Hinterteil unten wird separat gesäumt. Nähe nun die seitlichen Nähte zusammen und steppe die Naht zur Seite hin ab!

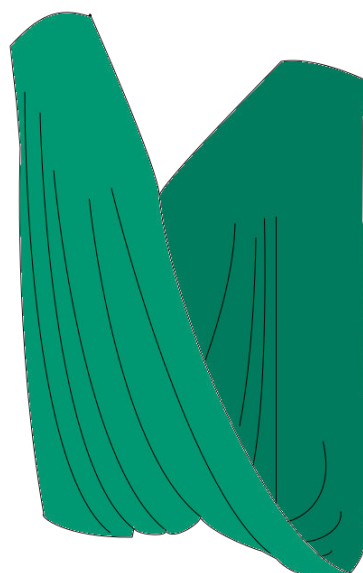
## Das überlappende Teil

Lege Dir Dein zugeschnittenes Vorderteil vor dich hin.

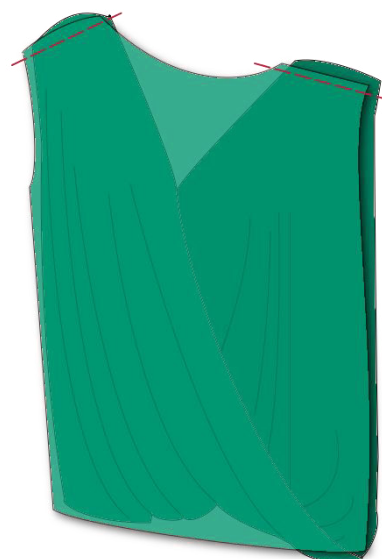


Nun klappst Du die untere Seite nach oben, sodass die Armkugeln nach außen schauen!

**Achte darauf das die vorne weitüberlappende Seite, die schöne Seite des Stoffes ist!**

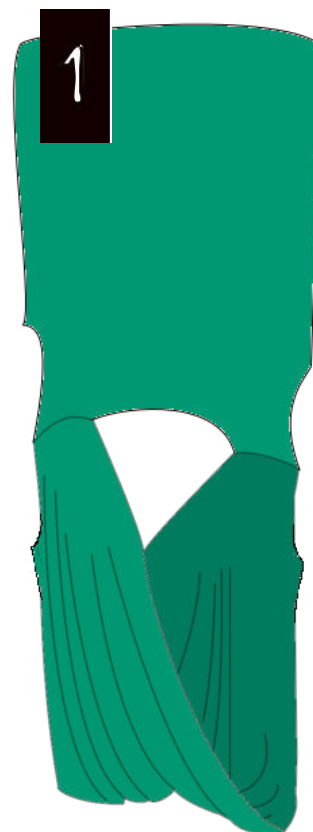
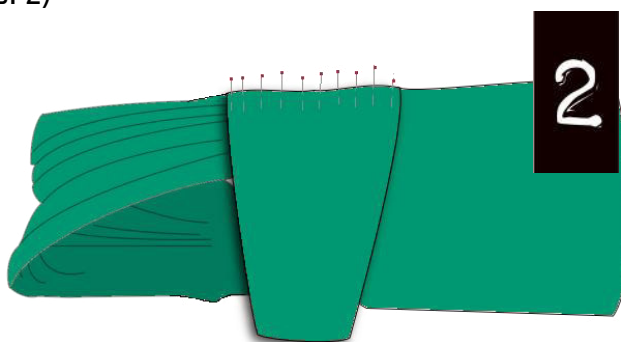


Lege nun das Rückenteil (rechts auf rechts) auf das überlappende Teil, dass die Schulterkanten aufeinander liegen und nähe die Schulternähte zusammen (wer säumen möchte kann dies nun wie oben beschrieben tun).



Wenn Du lange Ärmel annähen möchtest, nimm Dir diese zur Hand! Lege das Hauptteil nun wie in der Abbildung 1 zu sehen, vor Dich hin.

Stecke den Ärmel auf die Armkugel und fixiere ihn mit Nadeln oder Clips, damit er beim Nähen nicht verrutscht (Abb. 2)



Vernähe nun den Ärmel mit dem Hauptteil und gehe beim 2ten Ärmel genauso vor.  
Schließe nun die seitliche Naht in einem Rutsch!



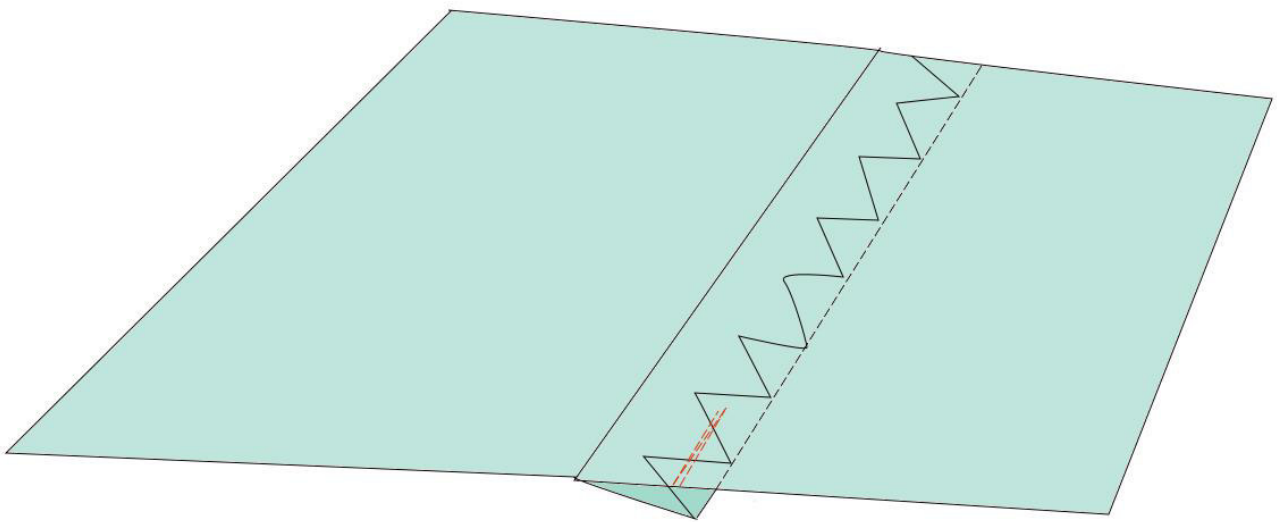
Das Selbe machst Du nun auch mit der anderen Seite!

Nun ist das Ganze auch schon so gut wie fertig!

Wer den Ausschnitt vorne hat und ihn gerne befestigt haben möchte, damit er nicht über die Brust fällt, nimmt nun vorne in Höhe der Markierungen die beiden Teile zusammen!

Einfach die Kanten nach innen nehmen und mit einem Gradstich 3cm verschließen oder aufeinander nähen.

Auch die offenen Nahtkanten an Hals und seitlich, werden nun noch mit einem Gradstich fixiert, damit die Naht nicht aufgeht!



Zuerst auf eine Seite legen und dann von Außen mehrfach absteppen!

FERTIG IST DEINE ERSTE  
JESSI !



Tausch, Weitergabe, Verkauf, kommerzieller Abdruck, Veröffentlichung des Schnittes und der Anleitung sind nicht gestattet und werden strafrechtlich verfolgt.



Tausch, Weitergabe, Verkauf, kommerzieller Abdruck, Veröffentlichung des Schnittes und der Anleitung sind nicht gestattet und werden strafrechtlich verfolgt.



Tausch, Weitergabe, Verkauf, kommerzieller Abdruck, Veröffentlichung des Schnittes und der Anleitung sind nicht gestattet und werden strafrechtlich verfolgt.



Tausch, Weitergabe, Verkauf, kommerzieller Abdruck, Veröffentlichung des Schnittes und der Anleitung sind nicht gestattet und werden strafrechtlich verfolgt.



Tausch, Weitergabe, Verkauf, kommerzieller Abdruck, Veröffentlichung des Schnittes und der Anleitung sind nicht gestattet und werden strafrechtlich verfolgt.

[www.feefeefashion.de](http://www.feefeefashion.de)



Copyright 2018 Melanie Schwehr-Hässler, feefeefashion. Alle Teile dieses Ebooks (Schnitt und Anleitung) unterliegen dem Urheberrecht! All rights reserved! Tausch, Weitergabe, Abdruck, Weiterverkauf, Veröffentlichung sind nicht gestattet und werden strafrechtlich verfolgt! Gewerbliche Nutzung nur mit zuvor erworbener Lizenz für das Ebook „Jessi“

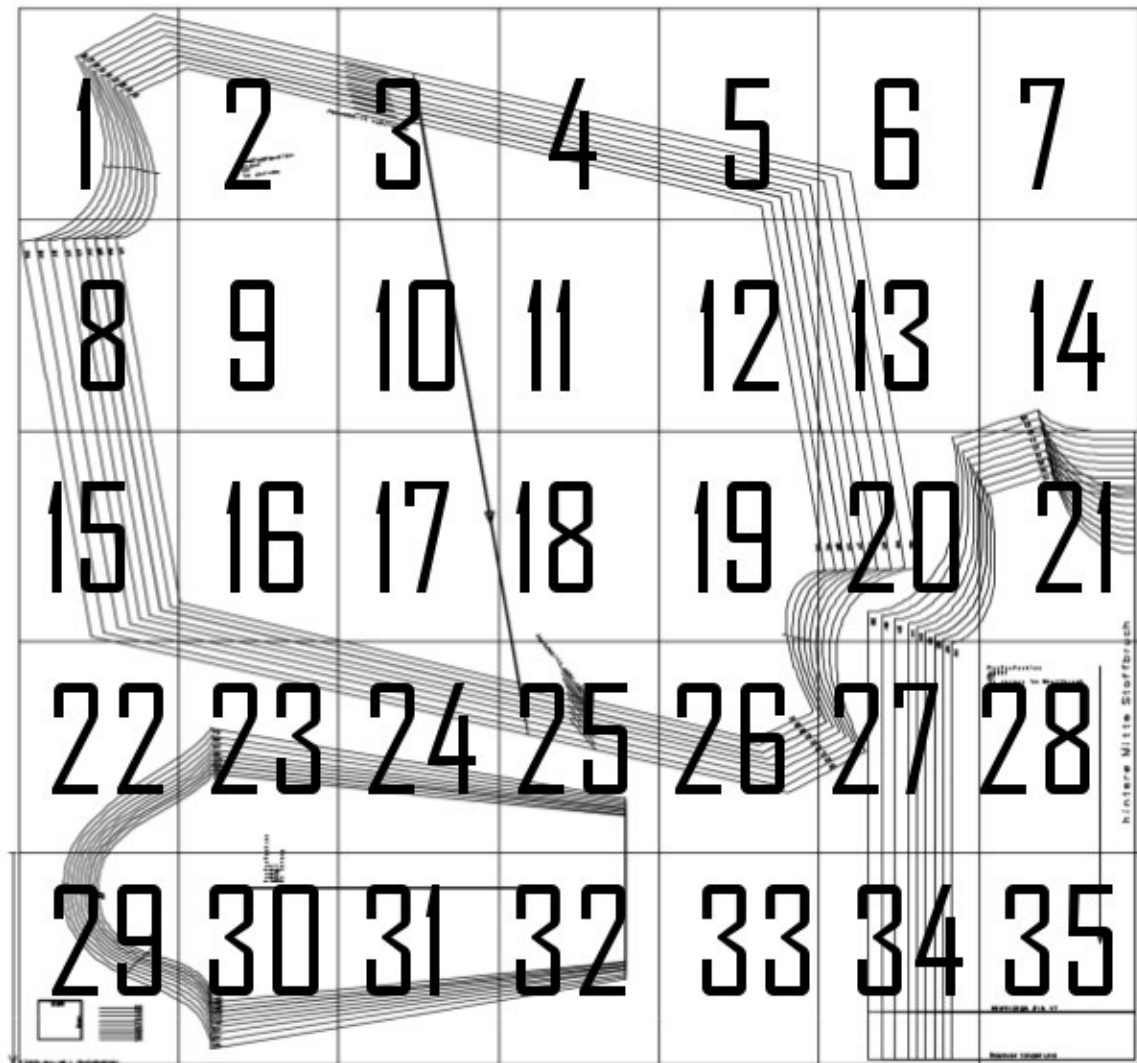
Bei Fragen und Anregungen kannst Du uns gerne eine mail an [mail@feefeefashion.de](mailto:mail@feefeefashion.de) schicken.

Unser Forum zum Austausch untereinander findest Du hier <https://www.facebook.com/groups/374956382653922/>

Alle Neuigkeiten rund um FeeFee findest Du hier <https://www.facebook.com/FeeFeeFashion/>

Wir freuen uns auf Dich!

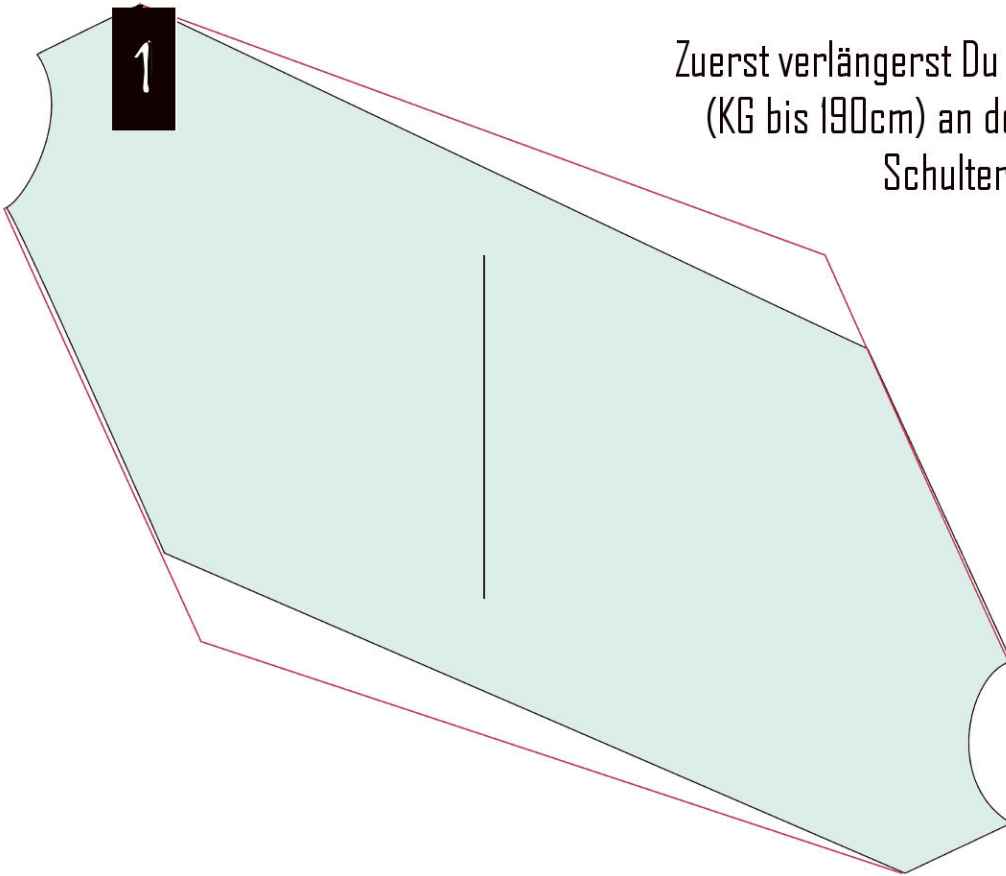
Tausch, Weitergabe, Verkauf, kommerzieller Abdruck, Veröffentlichung des Schnittes und der Anleitung sind nicht gestattet und werden strafrechtlich verfolgt.



# VERLÄNGERUNG AB EINER KÖRPEEGRÖSSE VON 170CM

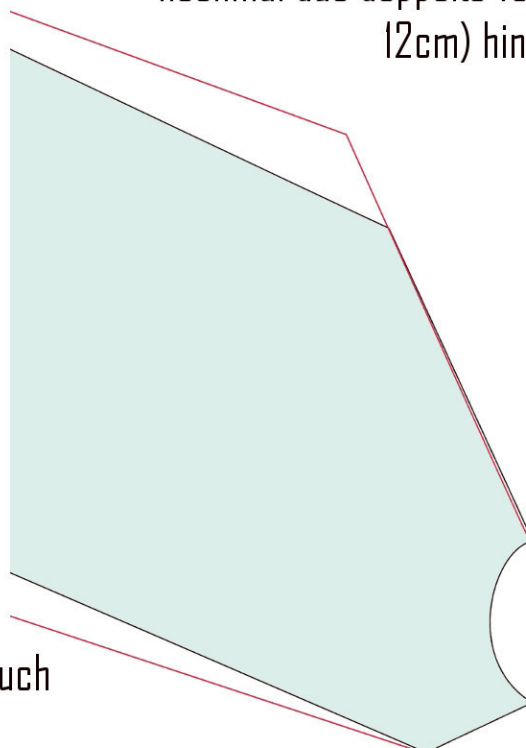
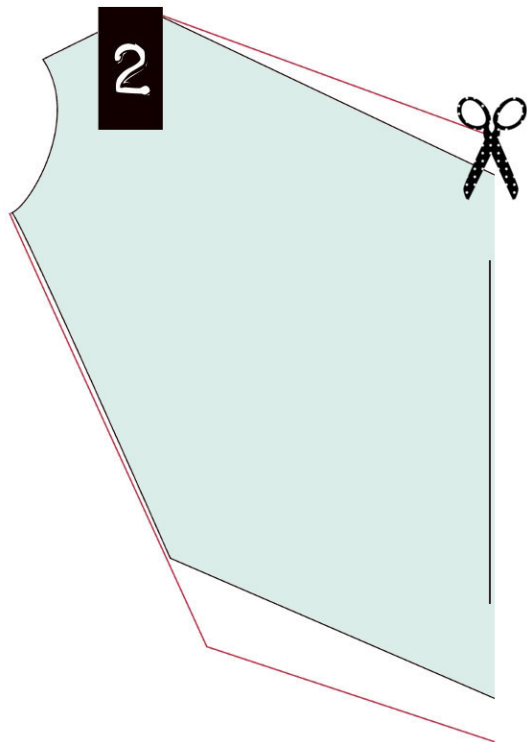
1

Zuerst verlängerst Du 4cm (KG bis 180cm) oder 6cm (KG bis 190cm) an den Seiten und verbindest zur Schulternaht gegenüber!

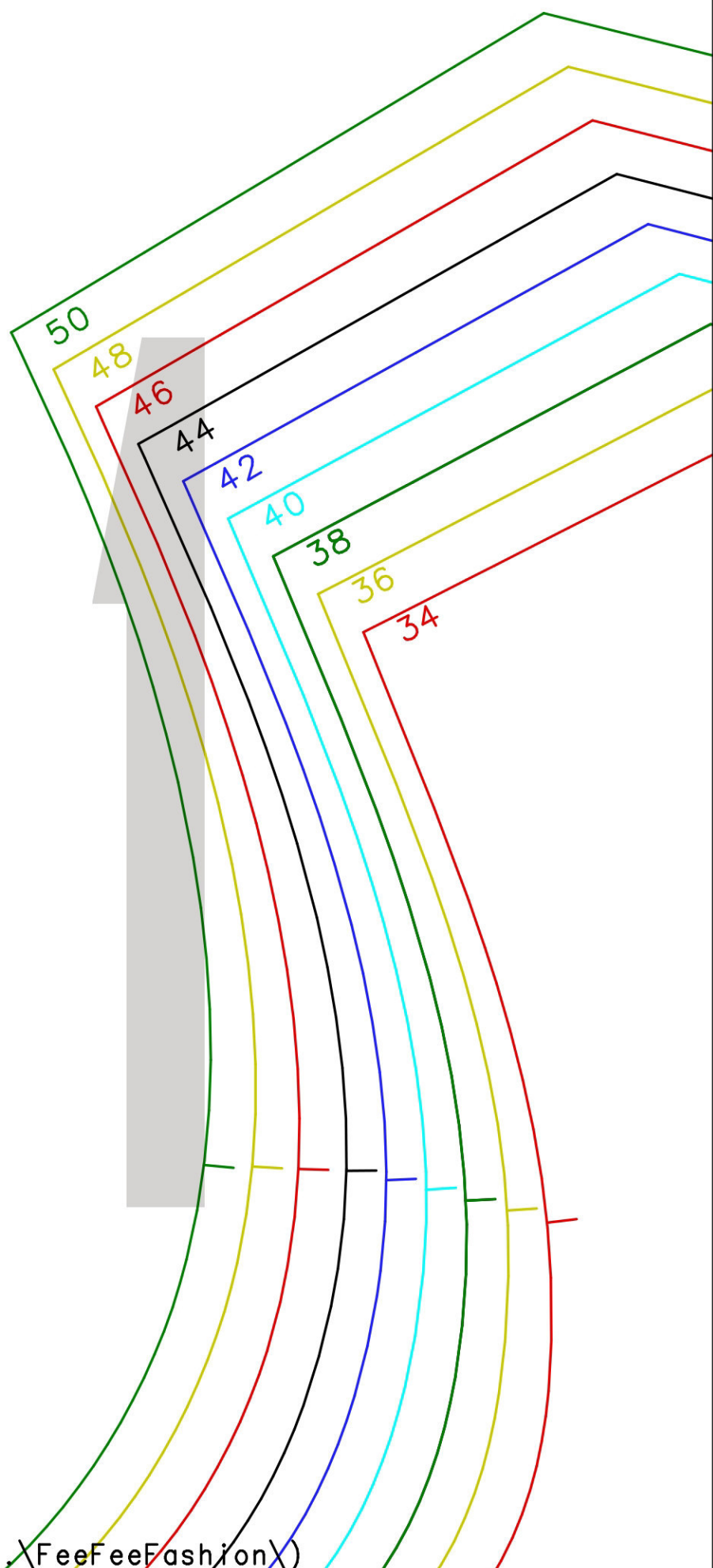


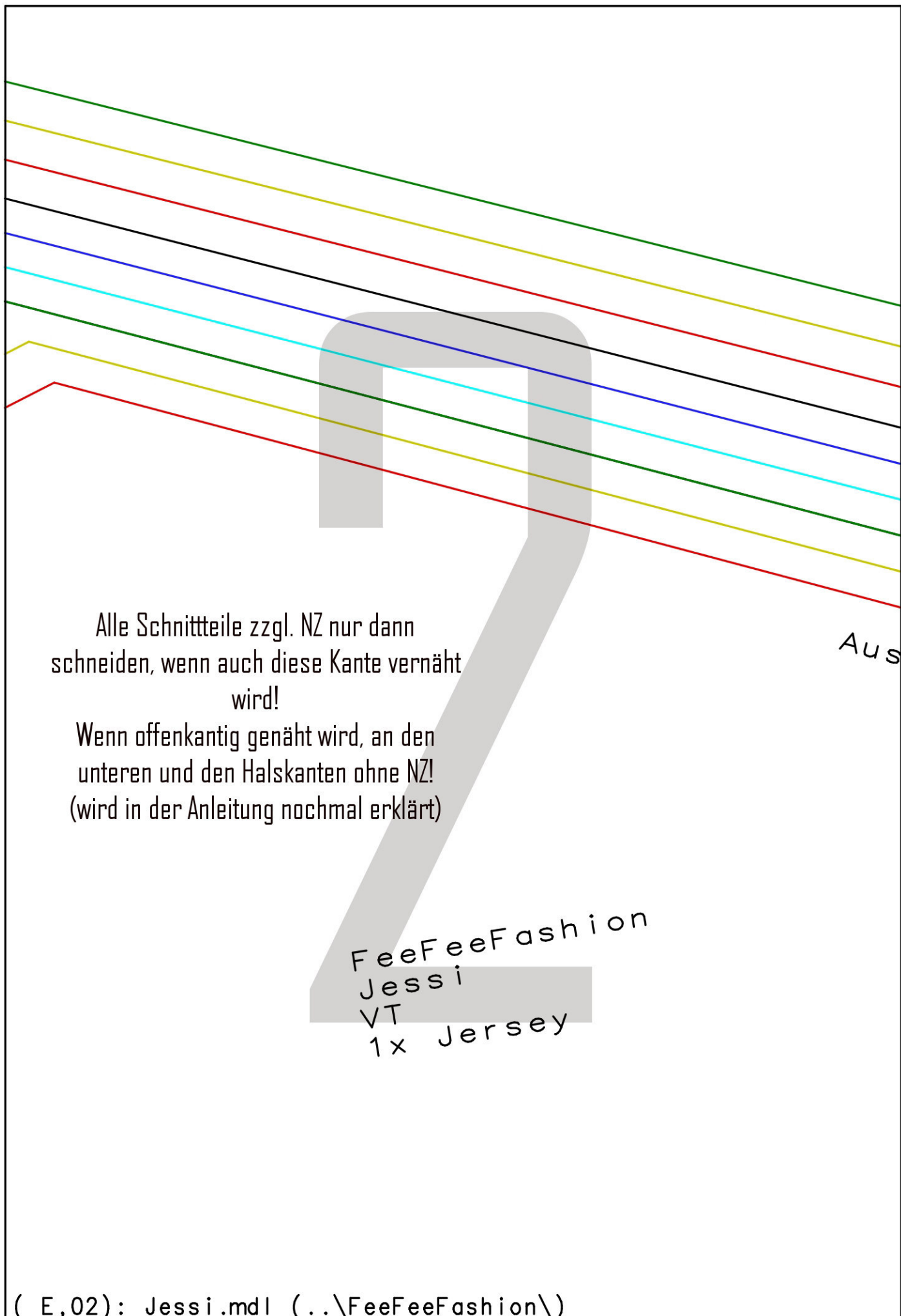
2

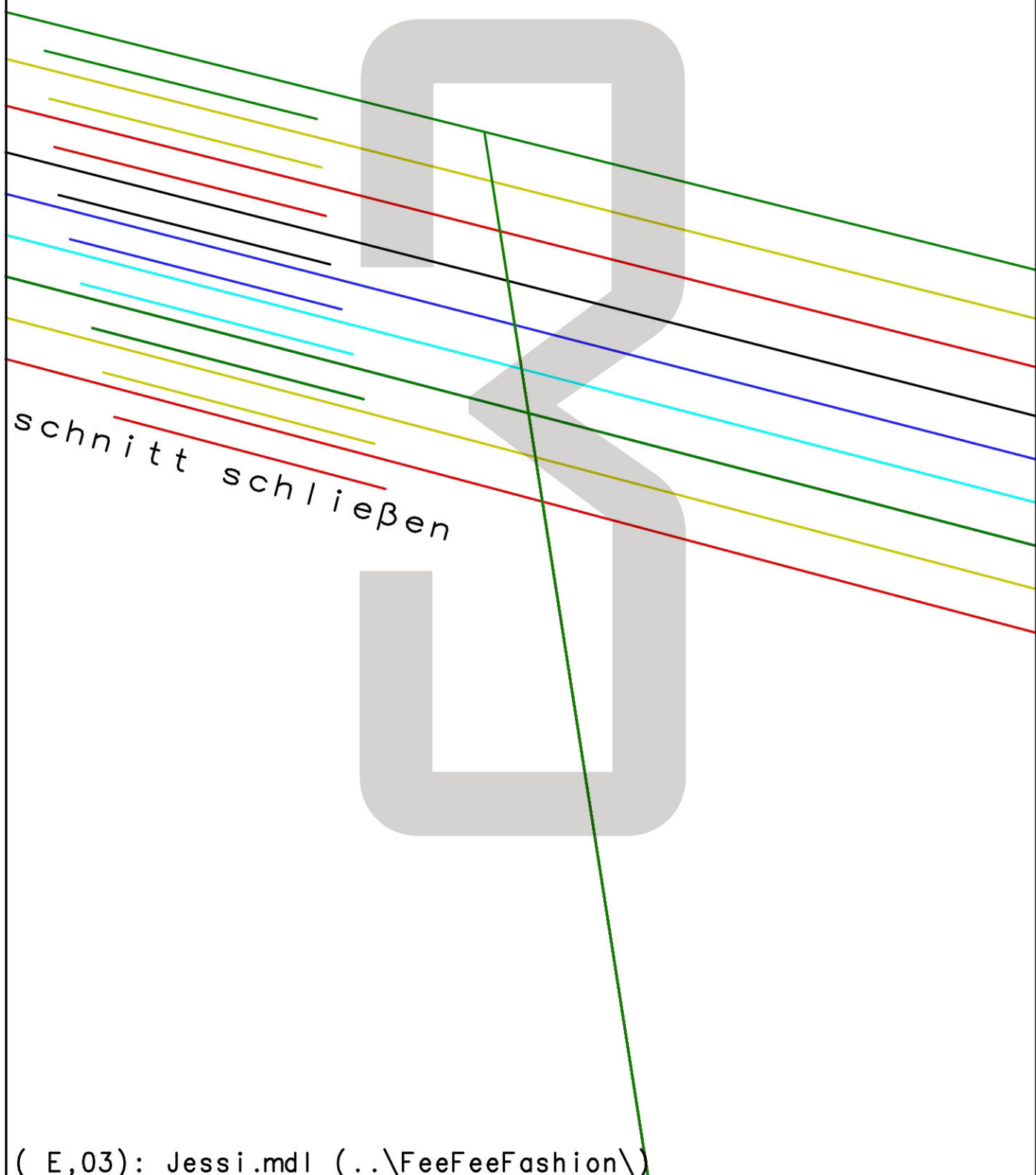
Nun zerteilst Du Dein Schnittteil und gibst nochmal das doppelte von oben (8cm oder 12cm) hinzu!

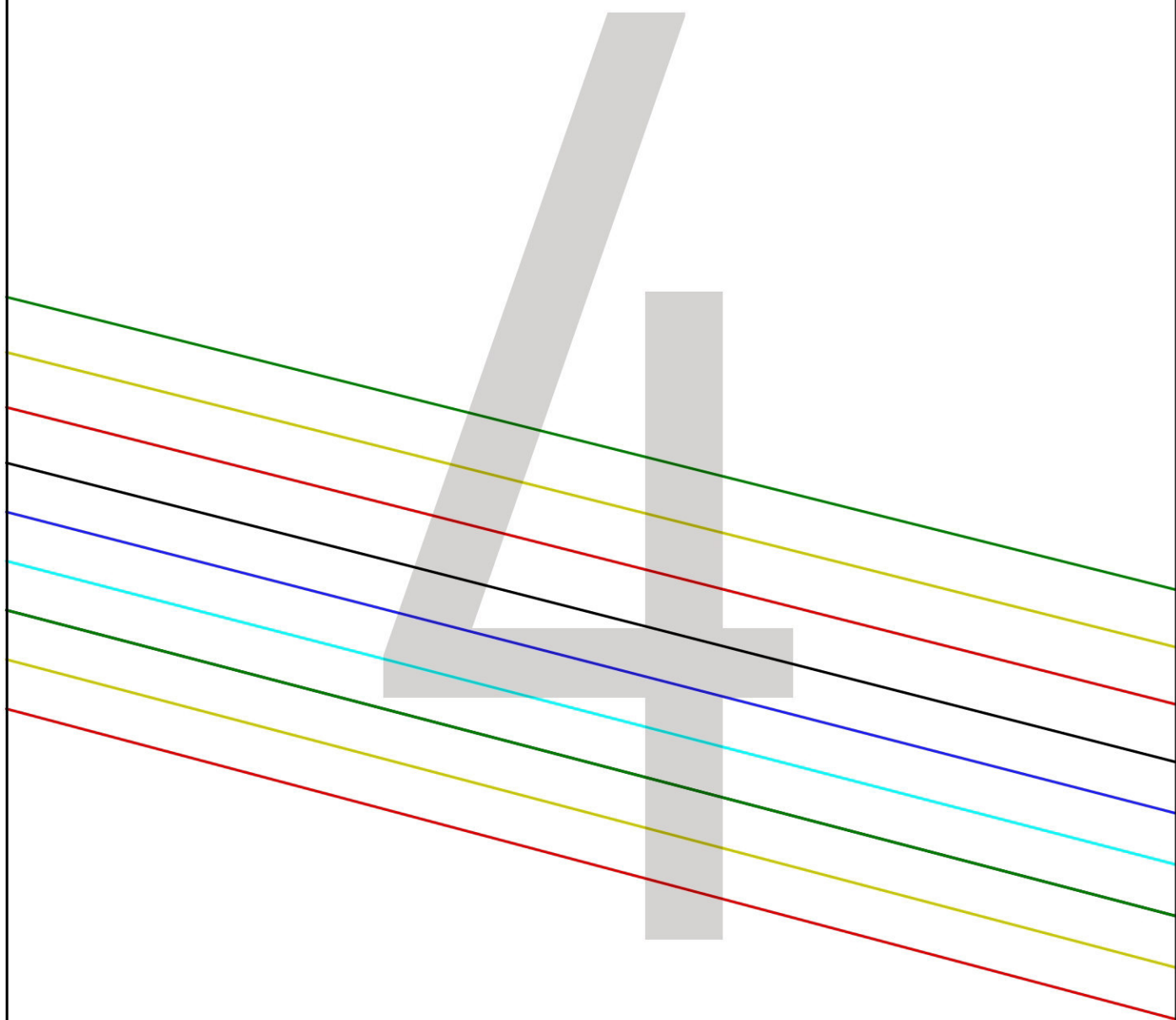


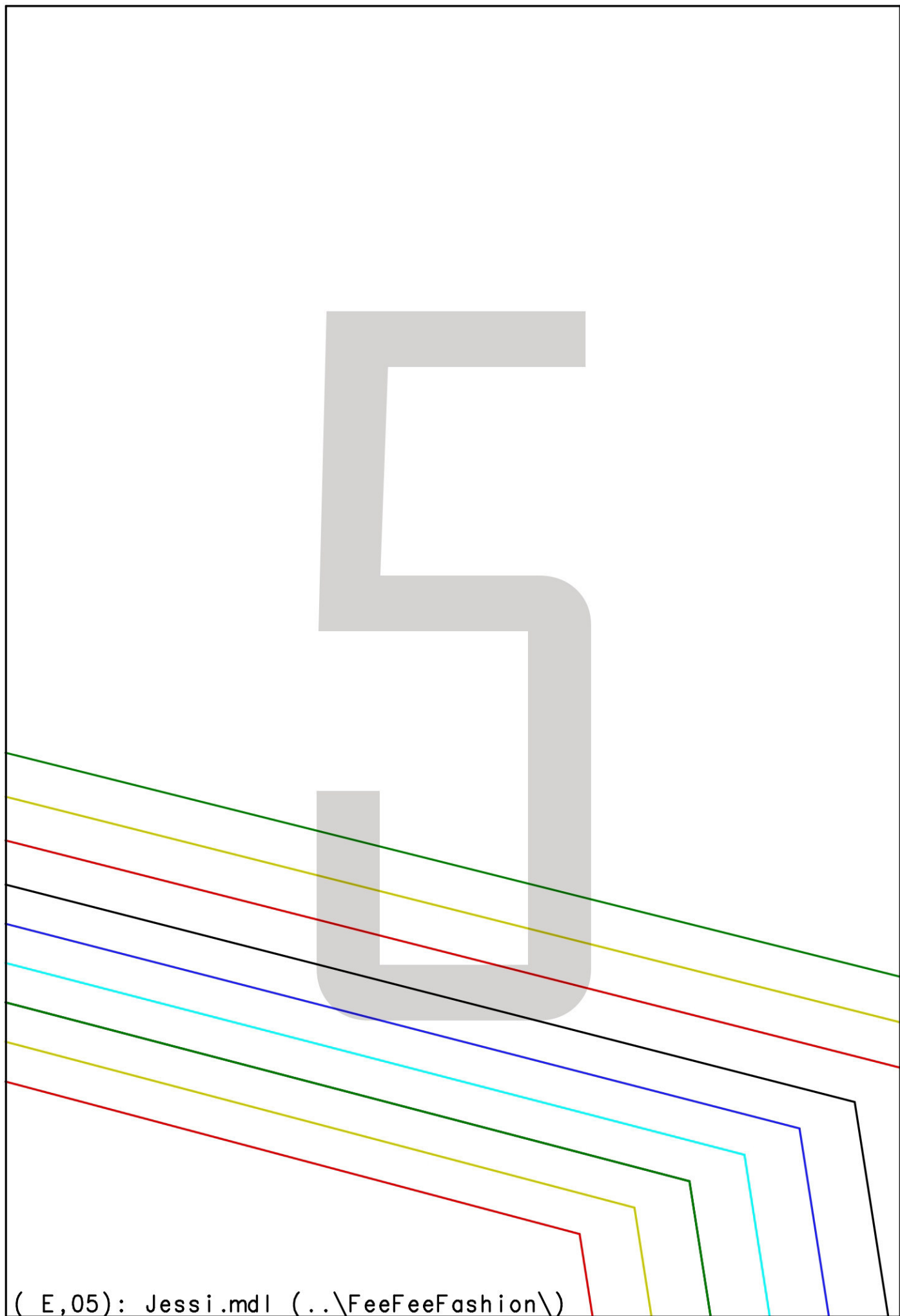
Die seitliche Verlängerung musst Du auch am Hinterteil hinzu geben!

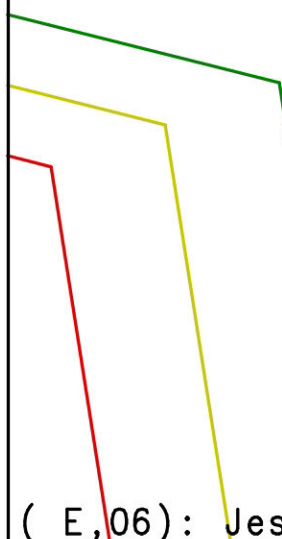














VON **miR** FÜR **DiCh**

copyright 05.2018 [www.feefeeefashion.de](http://www.feefeeefashion.de)

Alle Rechte vorbehalten!

Tausch, Weitergabe, Weiterverkauf,

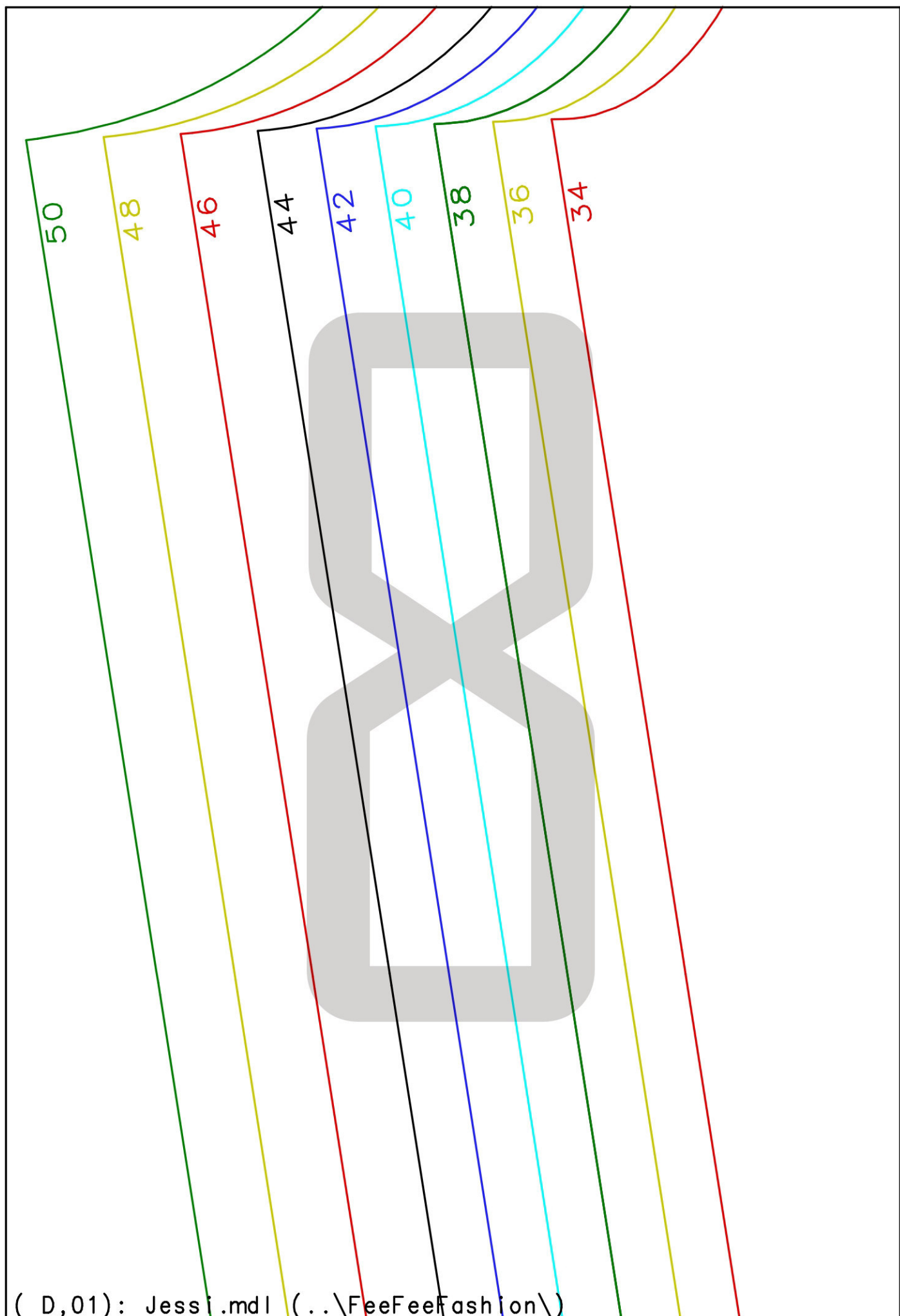
Veröffentlichung, Abdruck in

kommerzieller Form ist untersagt und wird  
strafrechtlich verfolgt!

gewerbliche Nutzung nur mit zuvor

erworbener Lizenz unter

[www.feefeeefashion.de](http://www.feefeeefashion.de)





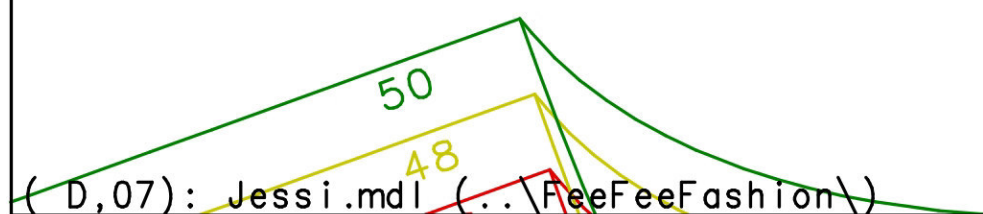
10

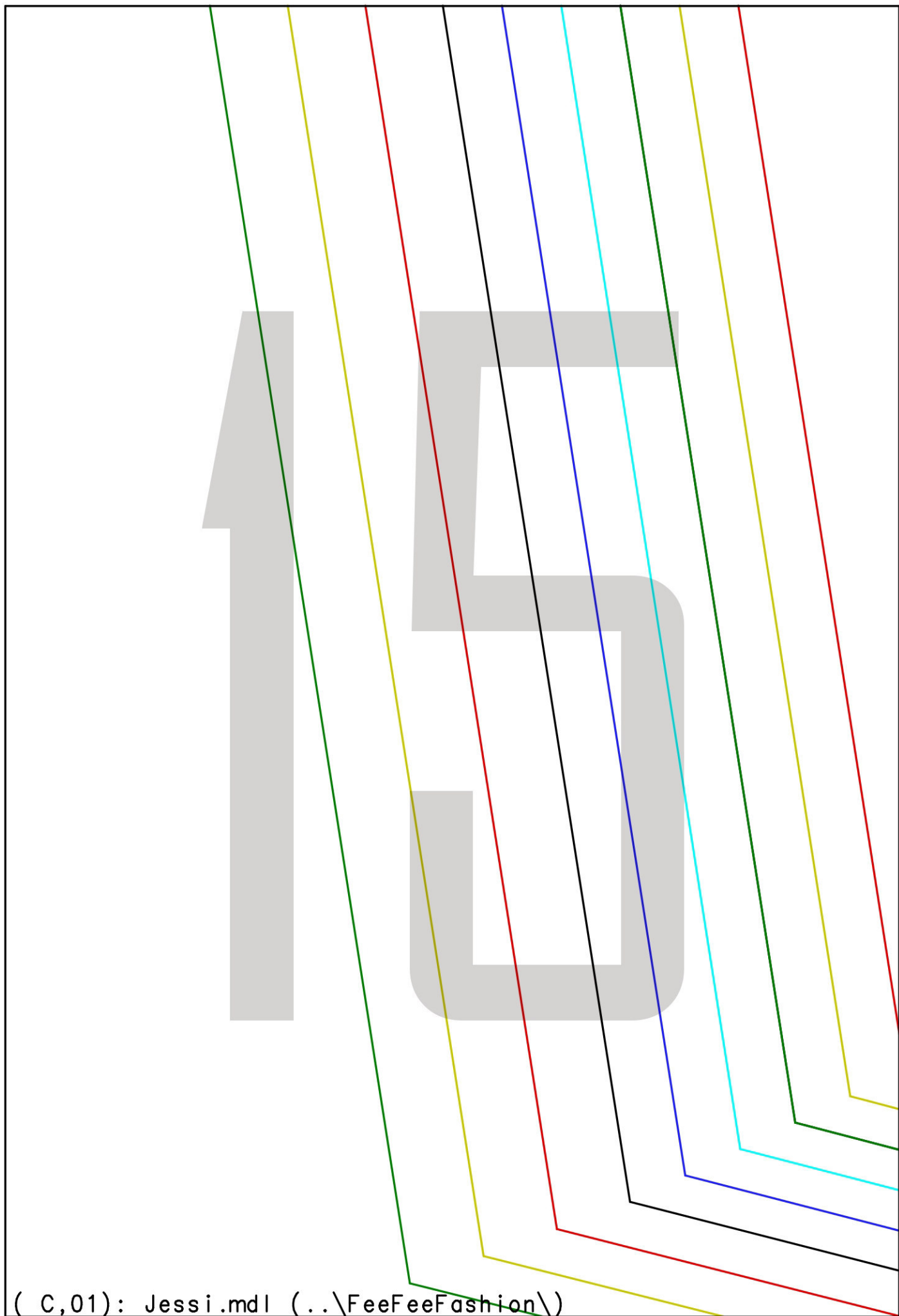


12

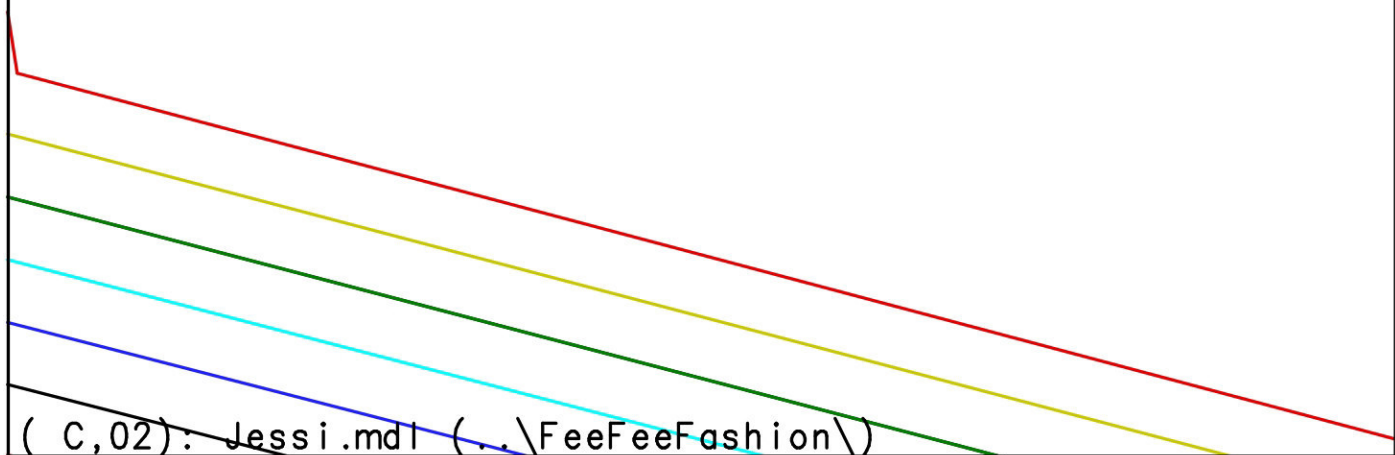
13

14





16



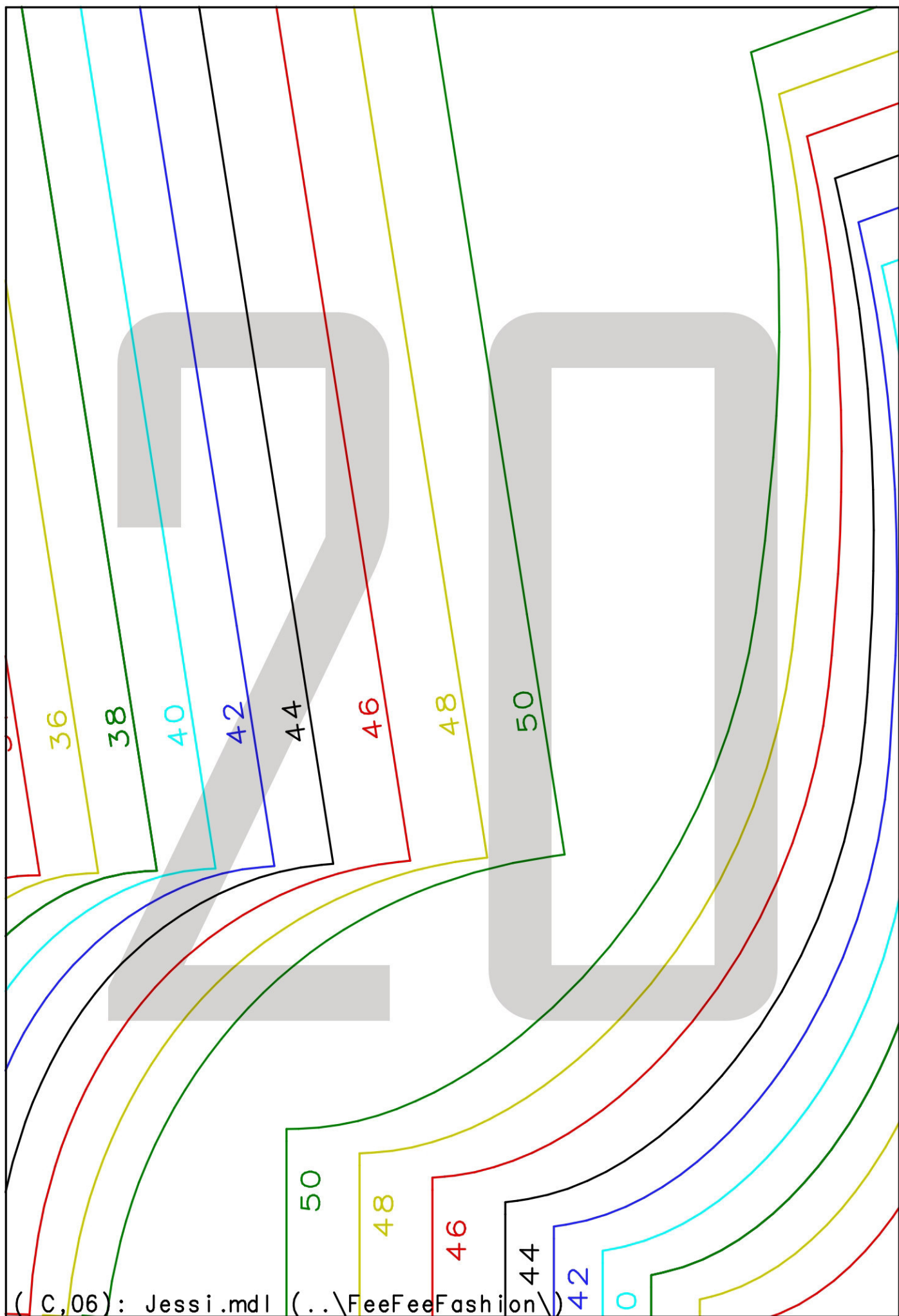
17

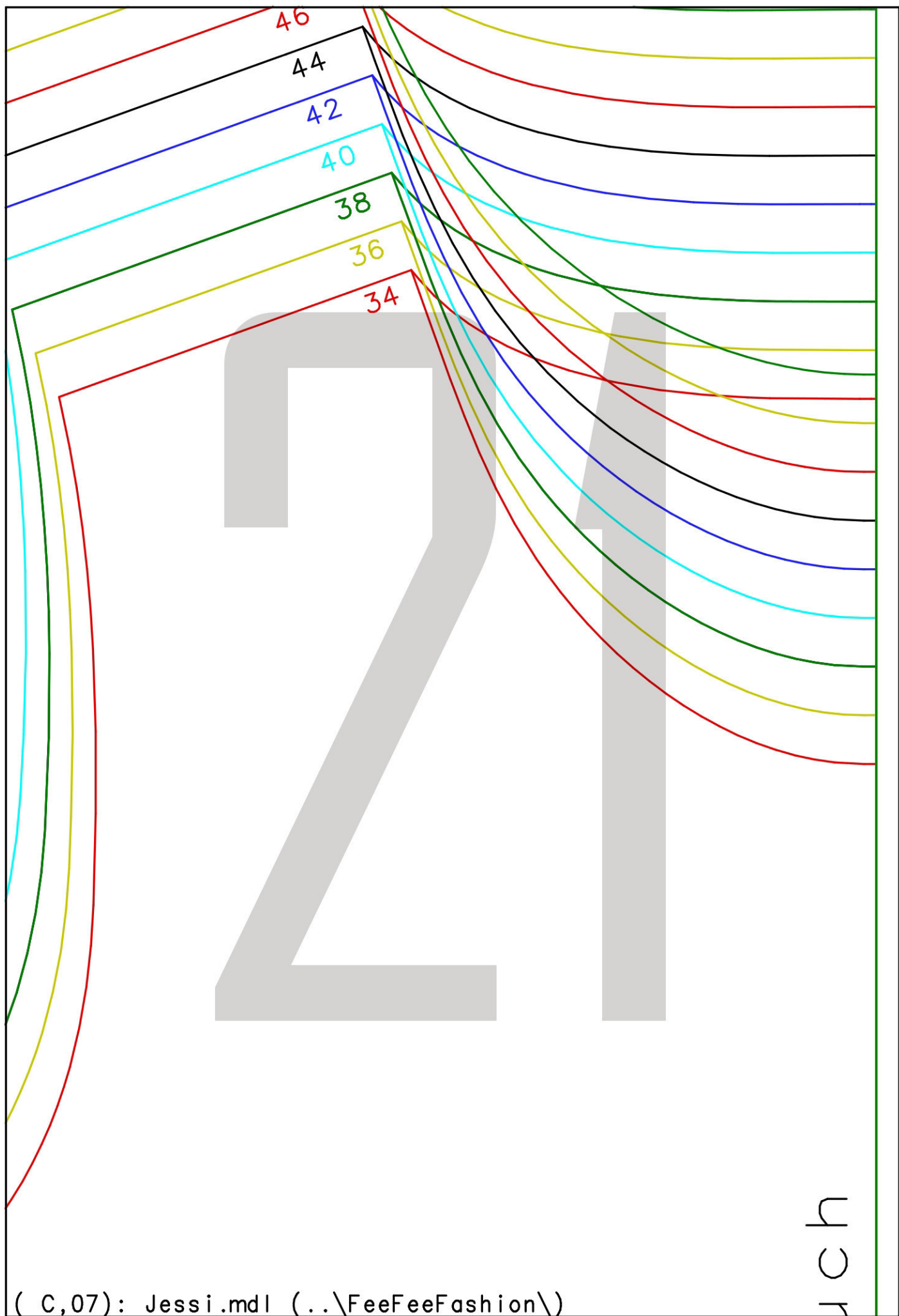


18

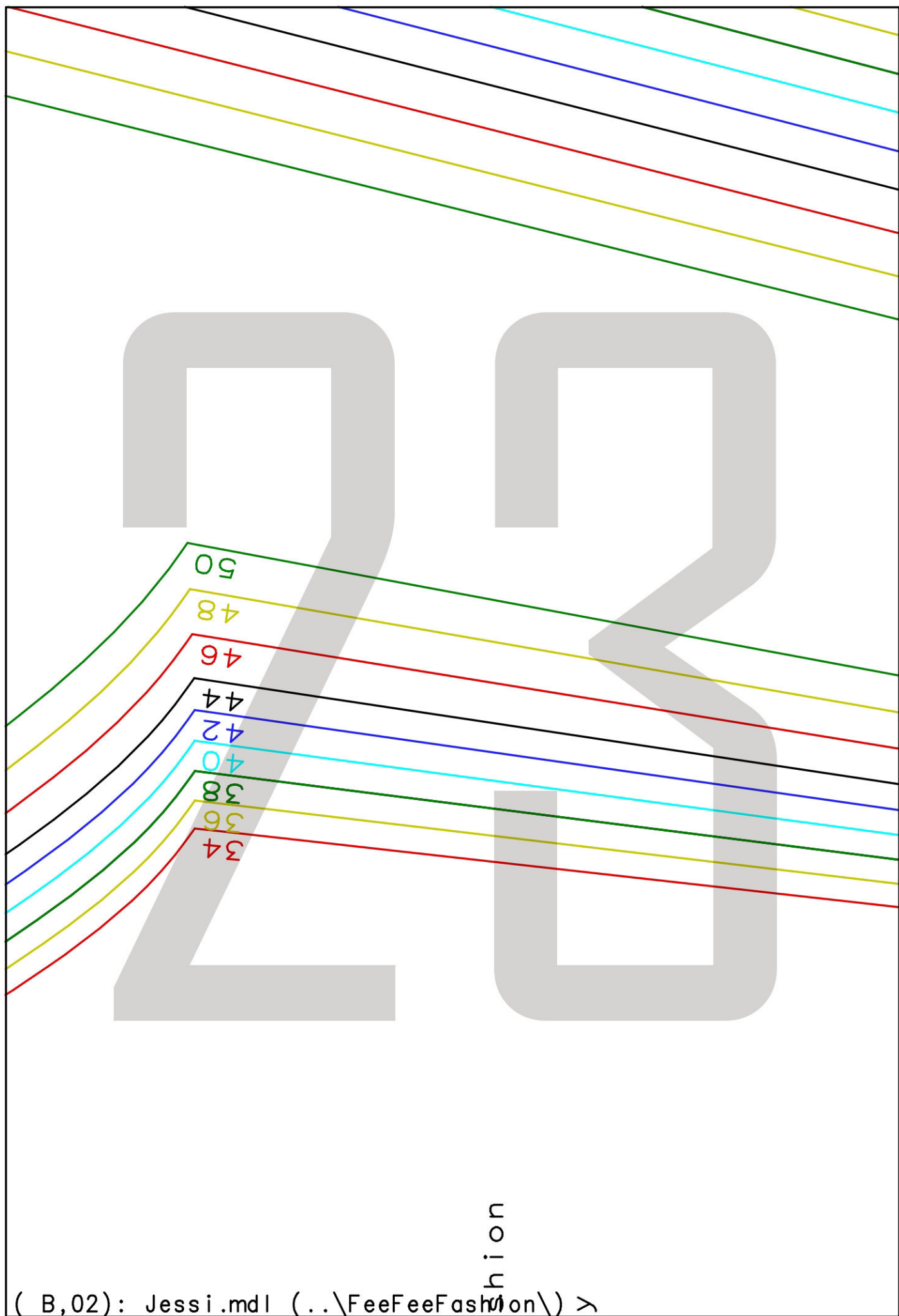
19

34

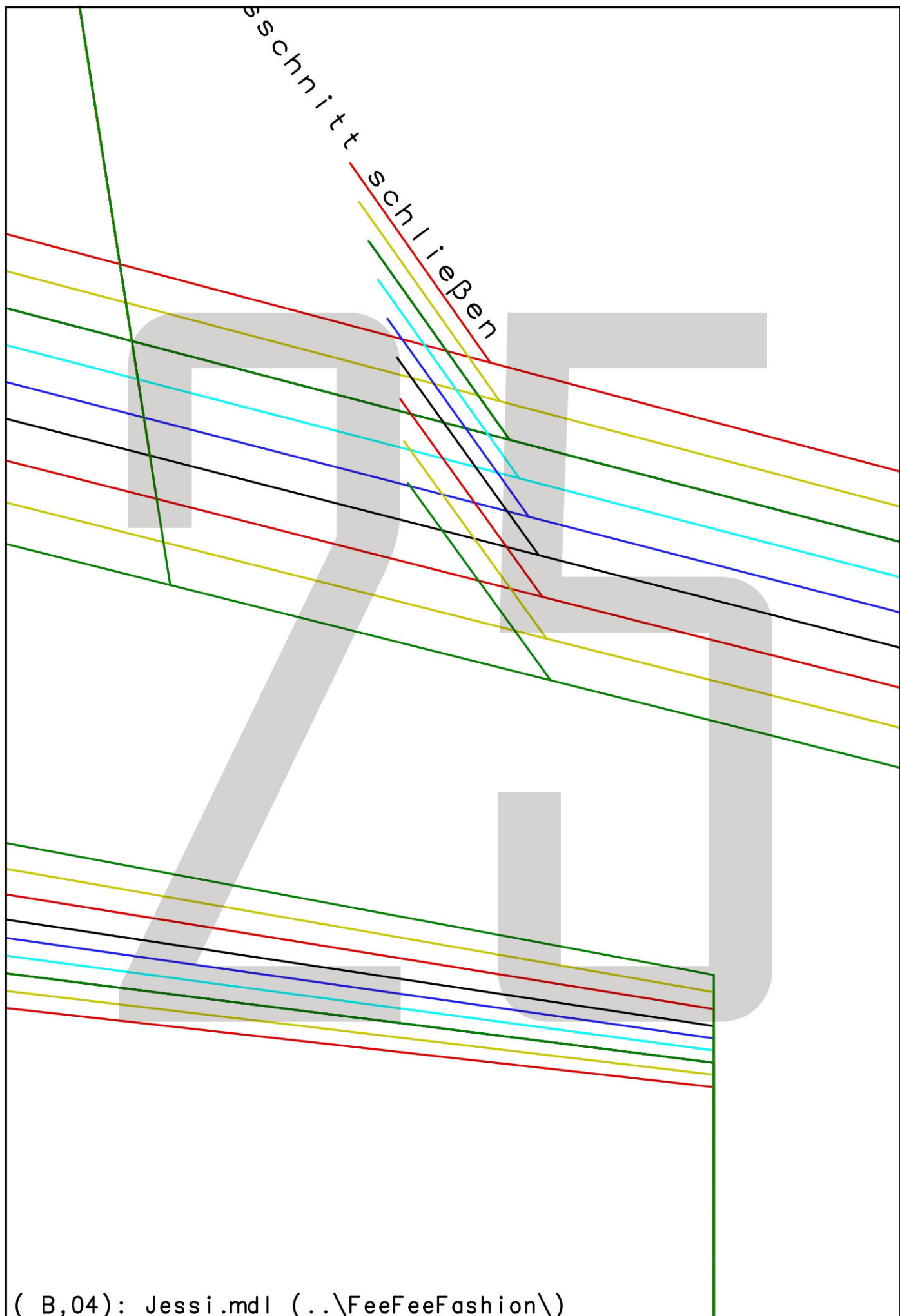


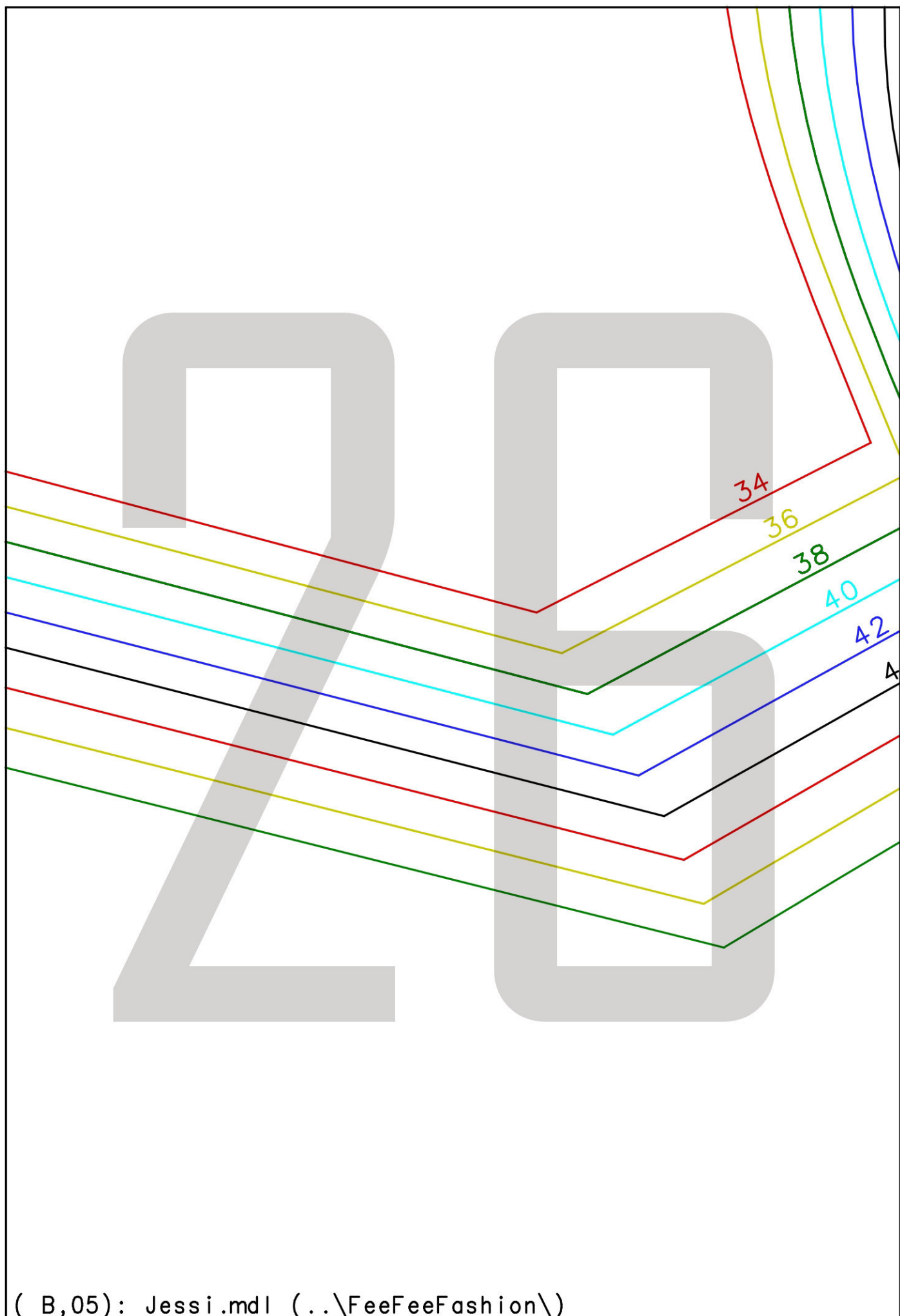


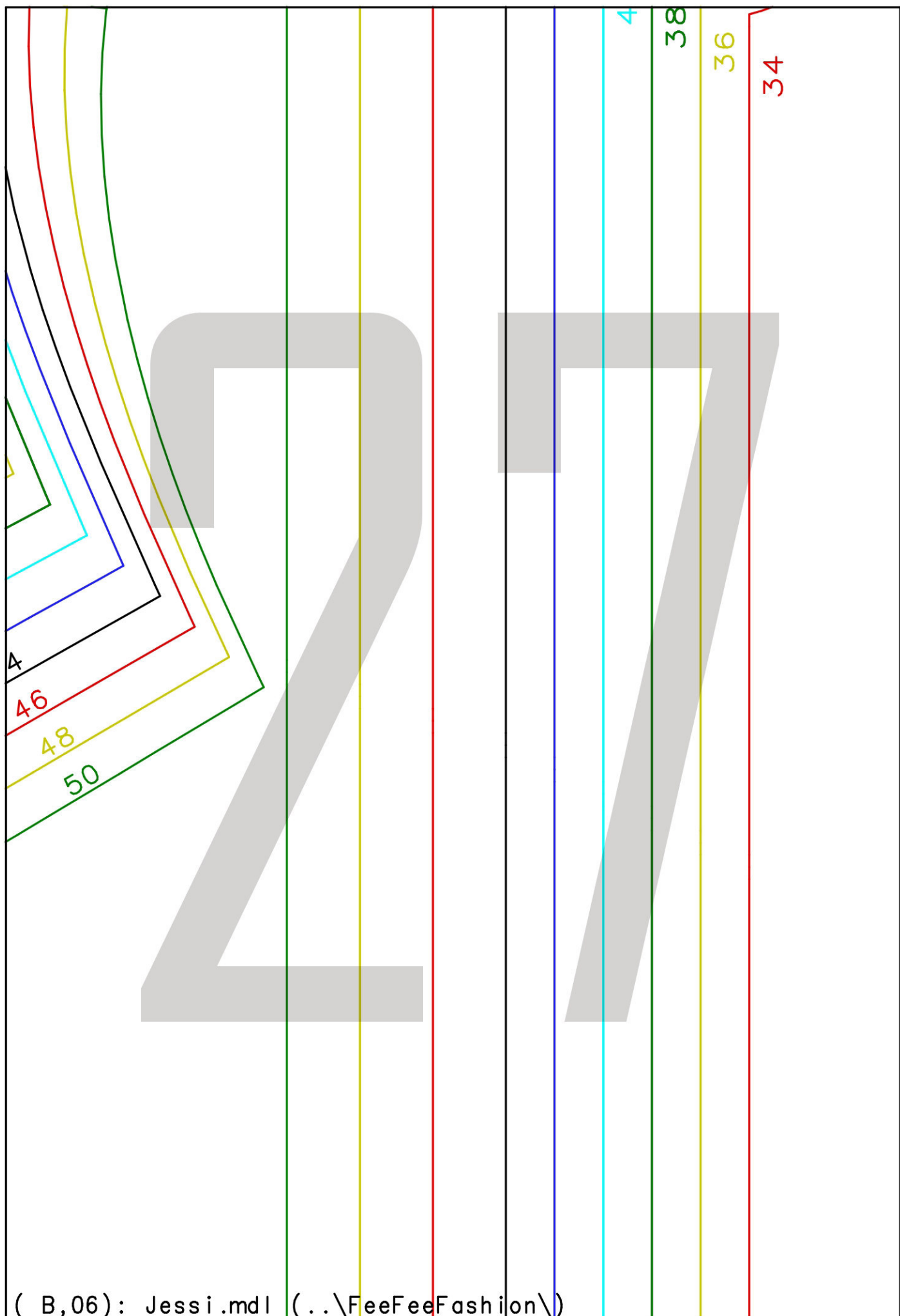












FeeFeeFashion

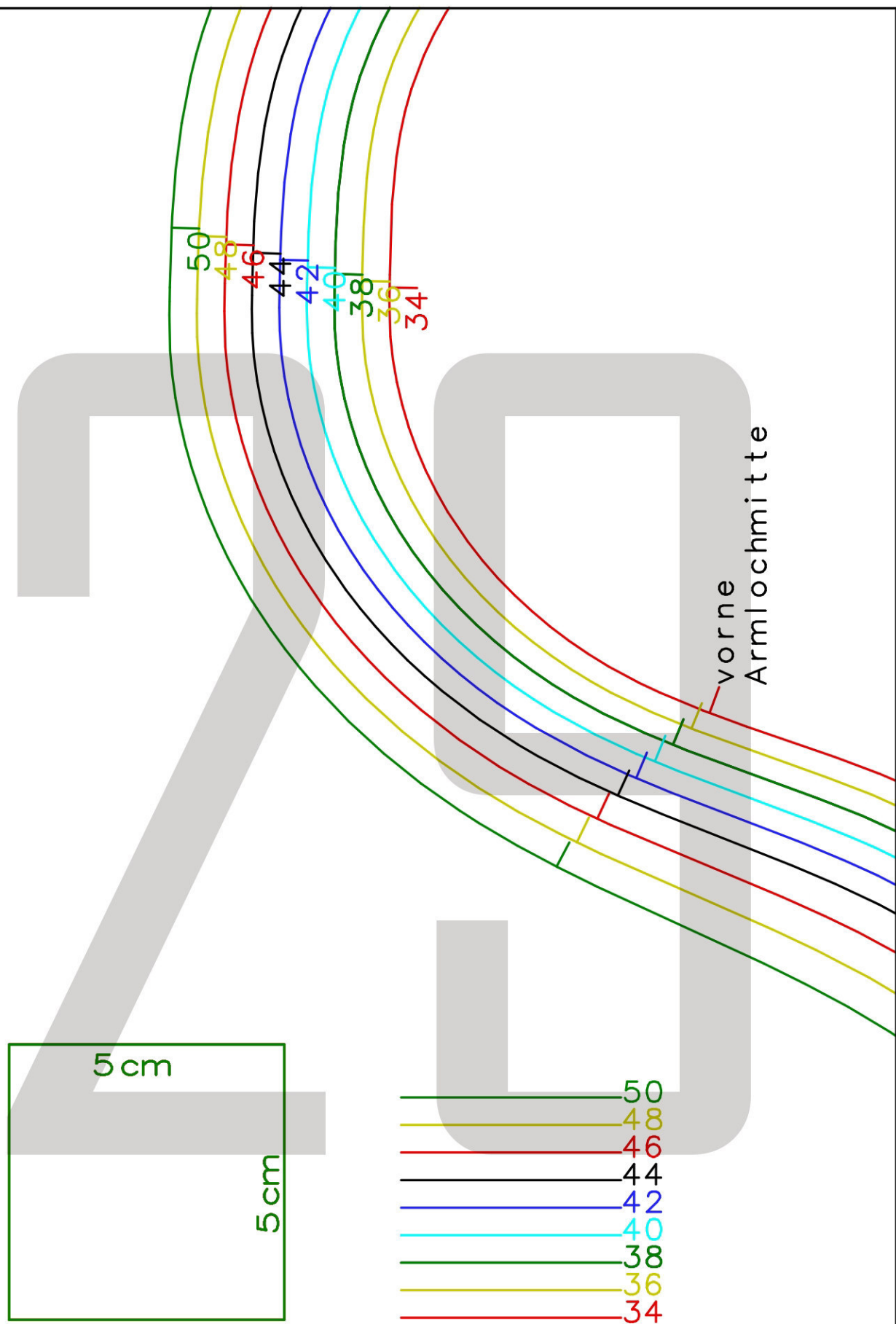
Jessi

RT

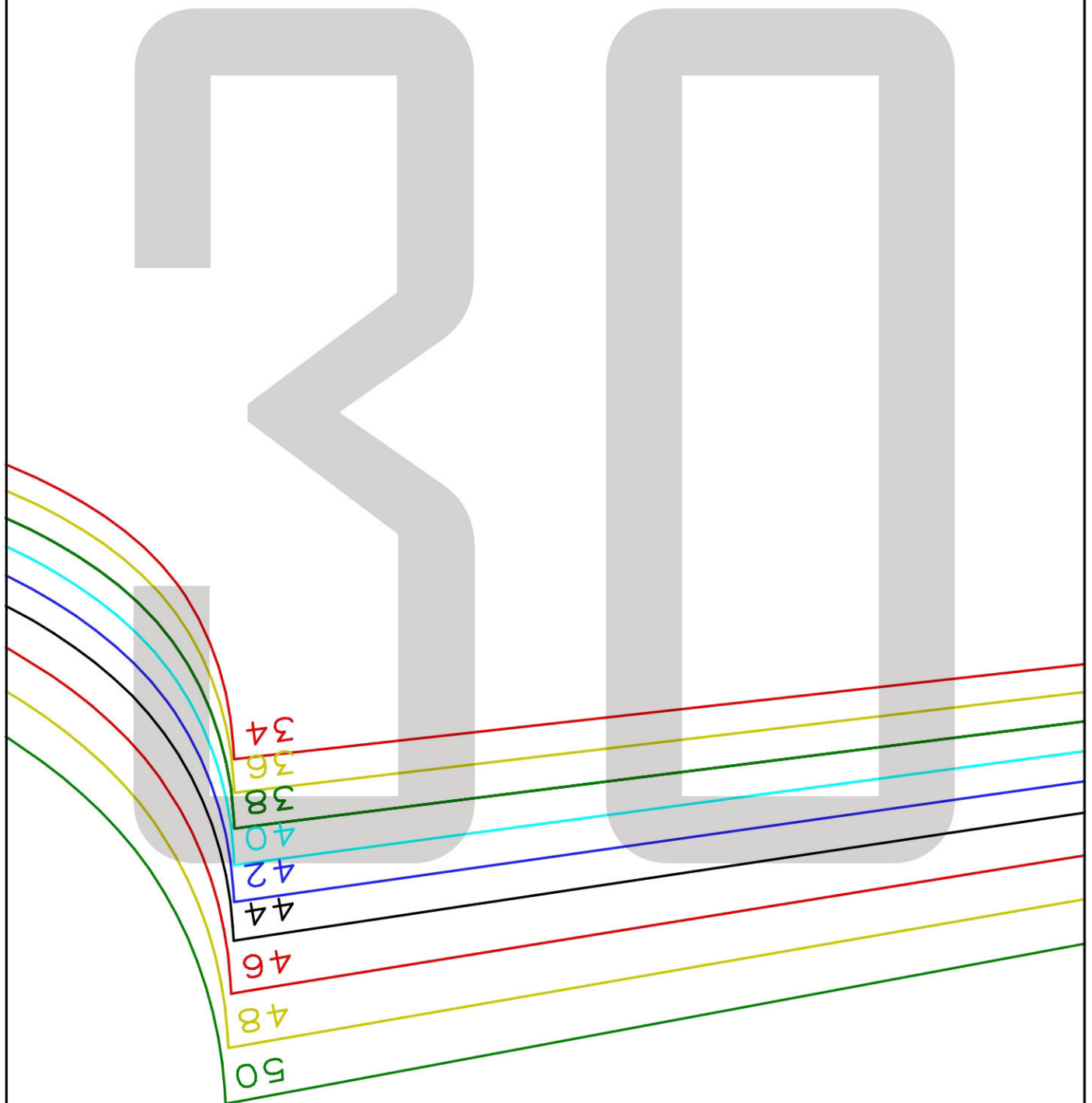
1x Jersey im Stoffbruch

28

hintere Mitte Stoffbruch

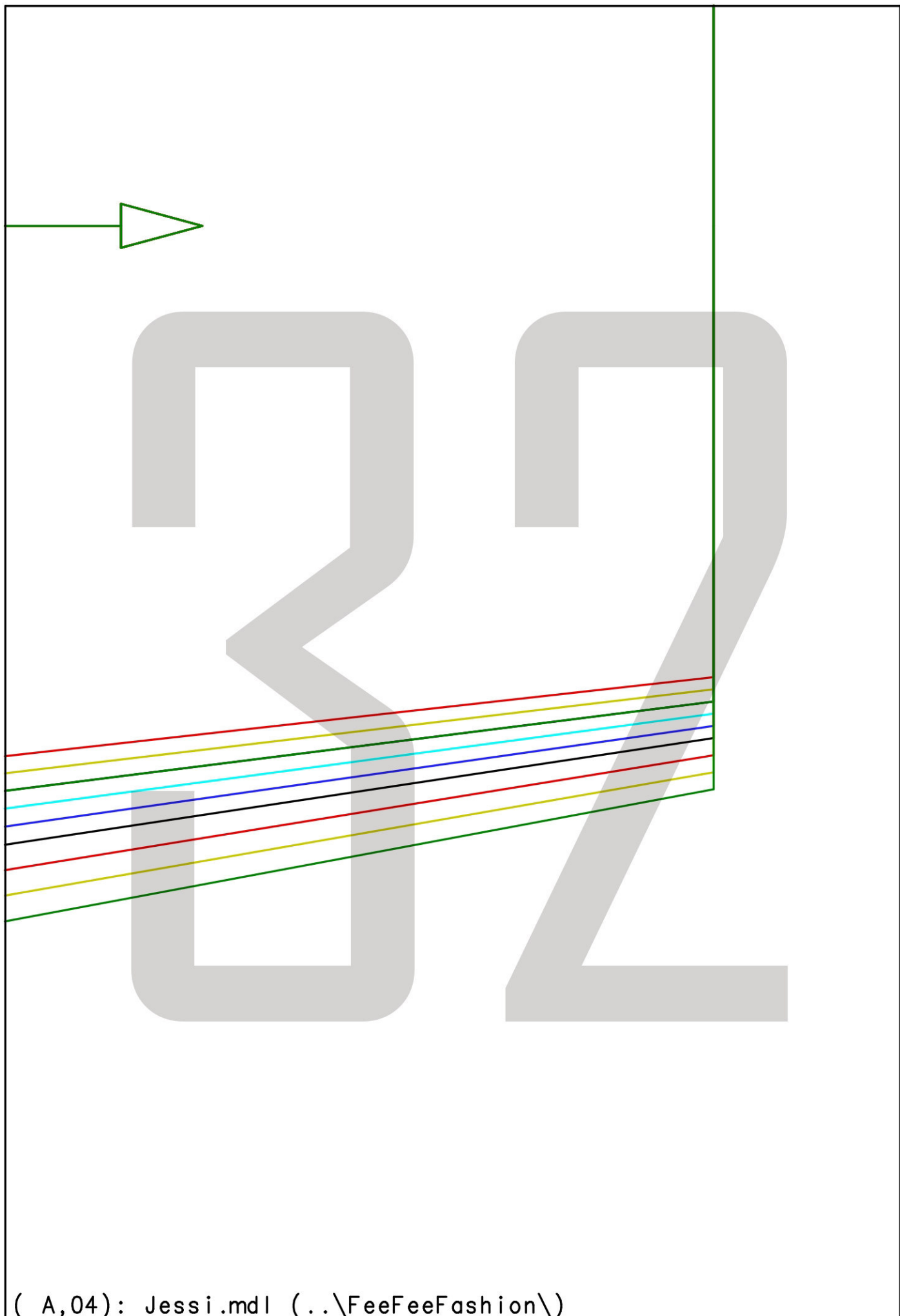


FeeFeeFo  
Jessi  
Ärme l  
2x Jerse



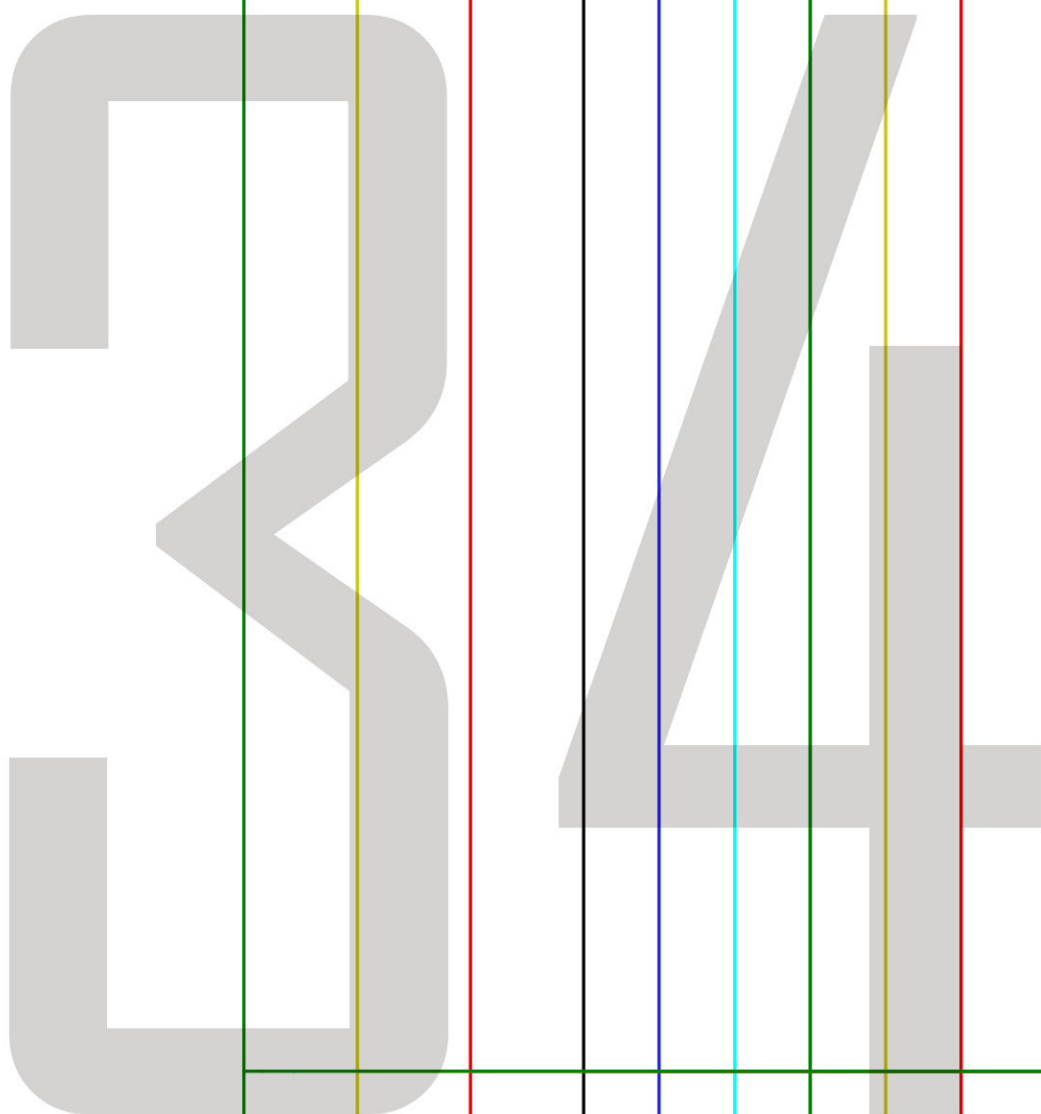
( A,02): Jessi.mdl (...\\FeeFeeFashion\\)

31



( A,04): Jessi.mdl (..\FeeFeeFashion\)







Saumverlängerung

( A,07): Jessi.mdl (..\FeeFeeFashion\)